

A

온도조절계

BK6-M

멀티입력 디지털 지시온도계

- 멀티입력 (열전대, 축온저항체, 전압·전류)
- 전송출력 (4 - 20 mA d.c)
- 온도 단위선택
- 측정값 보정기능



형명구성

형 명	내 용
B K 6 - M	멀티입력 디지털 지시온도계
외 형	72(W) X 36(H) X 100(D) mm

사 양

입 력

입 력	멀티입력 (파라미터에 의한 선택)
열 전 대	K, J, E, T, R, B, S, L, N, U, W, PL2
축 온 저 항 체	Pt100 Ω (IEC), KPt100 Ω
입 력 샘플링 주기	500 ms
직 류 전 압	1 - 5 V (4 - 20 mA), -10 - 20 mA, 0 - 100 mA
입 력 임 피 던 스	열전대 및 직류 전압입력(mV) : 1 MΩ 이상. 직류전압입력(V) : 약 1 MΩ
허 용 신호 원 저 항	열전대 (100 Ω 이하). 직류전압 (2 KΩ 이하)
허 용 배 선 저 항	축온저항체 10 Ω 이하 (단, 3선간의 저항은 동일할 것)
허 용 입 력 전 압	±10 V 이내 (열전대, 축온저항체, 직류전압(mV)). ±20 V 이내(직류전압(V))
입 력 보 정	내부 파라미터에 의한 보정
기준점정보상오차	± 2.0 °C (0 ~ 50 °C)

성 능

표 시 정 도	열전대	± 0.5 % of F.S ±1 Digit)
	축온저항체	± 0.5 % of F.S ±1 Digit)
	직류전압, 전류	± 0.5 % of F.S ±1 Digit)
절 연 저 항	20 MΩ 이상 (500 V d.c)	
내 전 압	2,000 V a.c. 50/60 Hz, 1분간 (서로 다른 충전부 사이)	

※ 상세한 표시정도는 레인지 및 입력코드표 참조



일반사양

전 원 전 압	100 - 240 V a.c, 50 - 60 Hz
전 압 변 동 율	전원전압의 ±10 %
소 비 전 력	4 VA max
사 용 주 위 온 도	0 ~ 50 °C (단, 결로하지 않을 것)
사 용 주 위 습 도	35 ~ 85% RH
보 관 온 도	-25 ~ 65 °C (단, 결로하지 않을 것)
진 동 (내 구)	10 - 55 Hz, 편진폭 0.76 mm, 3축 각방향, 2 시간
충 격 (내 구)	300 m/s ² , 6방향, 각 3회
중 량	120 g

레인지 및 입력 코드

구 분	코 드	입 력	레인지 (°C)	정 도
열 전 대 (T.C)	1	K	-200 ~ 1,370 *2	±0.5 % of F.S ± 1 digit
	2	K	-199.9 ~ 999.9 *2	
	3	J	-199.9 ~ 999.9 *2	
	4	E	-199.9 ~ 999.9 *2	
	5	T	-199.9 ~ 400.0 *2	
	6	R	0 ~ 1700 *2	
	7	B	0 ~ 1800 *1	
	8	S	0 ~ 1700	
	9	L	-199.9 ~ 900.0 *2	
	10	N	-200 ~ 1300	
	11	U	-199.9 ~ 400.0 *2	±0.5 % of F.S ± 1 digit
	12	W	0 ~ 2300	
	13	PL2	0 ~ 1390	
측온저항체 (RTD)	20*	KPt100 Ω	-199.9 ~ 500.0 *3	±0.5 % of F.S ± 1 digit
	21*	Pt100 Ω	-199.9 ~ 640.0 *3	
직 류 전 압	30	1 - 5 V	1 - 5 V	
	32	-10 - 20 mV	-10 - 20 mV	
	33	0 - 100 mV	0 - 100 mV	
직 류 전 류	30*	4 - 20 mA		

*1 0 ~ 400 °C범위 : ± 10 % of F.S ± 1 Digit

*2 0 °C 이하 : ± 1.0 % of F.S ± 1 Digit

*3 -150.0 ~ 150.0 °C 이하 : ± 1.0 % of F.S ± 1 Digit

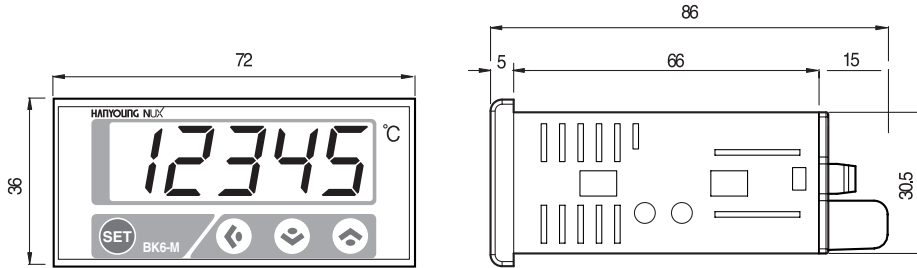
※ 직류전류 입력(4 - 20 mA)을 사용할 경우에는 코드번호 "30"을 선택 후 입력 단자간에 250 Ω 0.1 % 저항을 부착하여 주십시오.

A

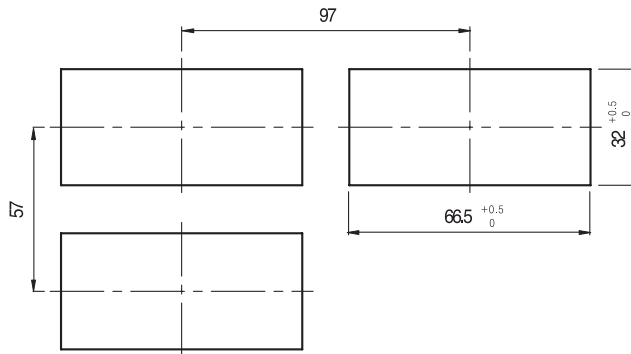
온도조절계

외형 및 패널 가공치수 (단위 : mm)

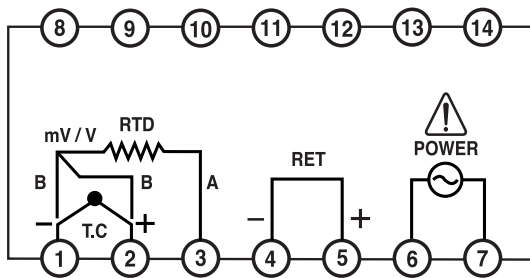
외형치수



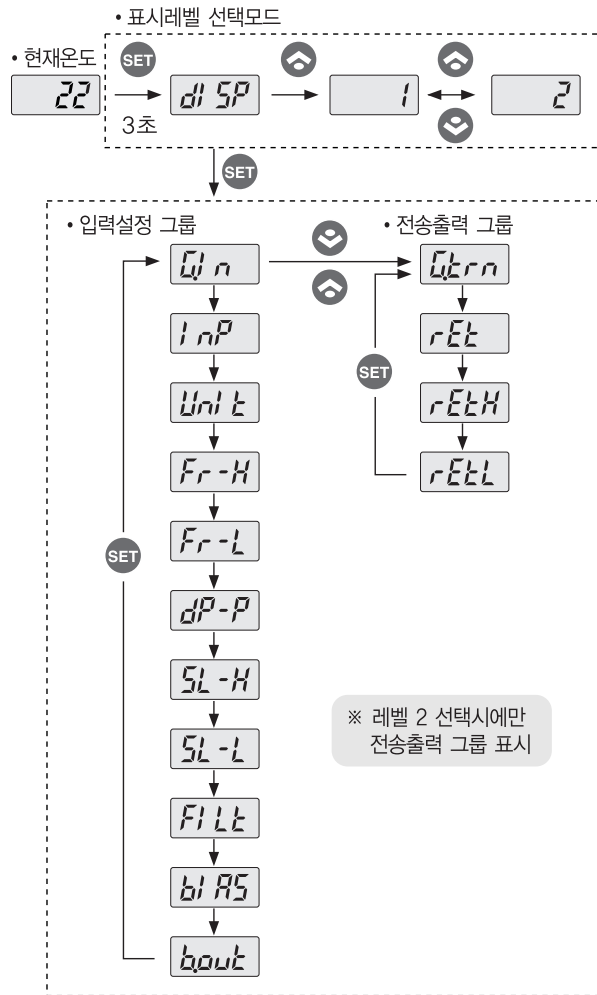
패널 가공치수



접속도



● 파라미터 구성 및 초기 설정값



의 미	설정내용	표시조건	초기값
① 입력 그룹 표시	입력종류 선택 및 입력에 관한 모드를 설정한다.	-	-
② 입력 종류 선택	입력신호와 측정레인지 번호 선택(참조)	상시표시	선택번호 1
③ 단위 선택	℃ / ℉	열전대 & 축온저항체	℃
④ 상한 레인지	레인지 범위내 (입력종류 및 레인지 참조)	상시표시	1370
⑤ 하한 레인지	단, FR-H > FR-L		- 200
⑥ 소수점 위치 선택 (전압 입력시)	직류전압 : 0 - 3 설정으로 위치 선택	전압입력시 (mV, V)	1
⑦ 스케일 상한	-1 999 - 9 999	전압입력시 (mV, V)	100.0
⑧ 스케일 하한	단, SL-H > SL-L 소수점의 위치는 DP-P에 의함		0.0
⑨ 측정값 필터 설정	측정값 필터 선택	상시표시	OFF
⑩ 측정값 보정	측정값 보정 설정	상시표시	EUS(0.0 %)
⑪ 번-아웃(Burn-out)	번-아웃 (Burn-out)	상시표시	ON